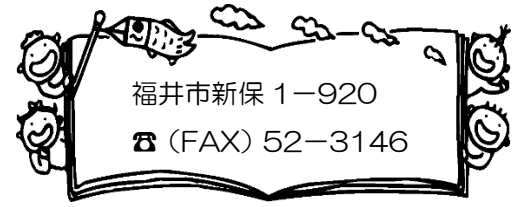




# もみじじどうかんだより



G.W (ゴールデンウィーク) の後の児童館もたのしいことがいっぱいあるよ。あそびにきてね!

## わくわくひろば

第1・第3土曜日  
10時~11時30分

わくわくひろばは、就学前までのお子さんとその家族の方のあそびと交流の場です。たくさんのおもちゃや絵本、たのしいあそびを用意してまっています。ご家族みなであそびに来てみませんか?

※申し込みは必要ありません。

### 《ミニイベント》

- 2日 プチクラフト (こいのぼり)
- 16日 ボールハウス

## あそびのけいかく

<開館時間> 月曜~金曜: 12時~18時  
土曜、春・夏・秋・冬休み: 8時30分~18時  
\* 休館日は、日曜・祝日・年末年始



月	火	水	木	金	土
	★は、おやすみ			1	2 わくわくひろば 10:00~11:30
4 みどりの日 ★	5 こどもの日 ★	6 振替休日 ★	7 一輪車 4:00-4:30	8 パソコン 4:00-5:00	9
11 けん玉 4:00-4:30	12 つくってあそぼ 4:00-5:00	13 おはなしひろば 4:00-4:30	14 一輪車 4:00-4:30	15 パソコン 4:00-5:00	16 わくわくひろば 10:00~11:30
18 けん玉 4:00-4:30	19	20 一輪車 4:00-4:30	21 つくってあそぼ 4:00-5:00	22 パソコン 4:00-5:00	23 フリースロー大会 1:30~2:30
25 けん玉 4:00-4:30	26	27 一輪車 4:00-4:30	28 避難訓練	29 パソコン 4:00-5:00	30 もみじガーデニング ~お花のたねを まこう~ 1:30~2:30

## たいかい フリースロー大会

23日(土)1時30分~2時30分

バスケットボールが好きなお友達ち、やってみたいお友達ちもだいかなげいです!

当日チームをつくって、チーム戦で戦います。大会めざして児童館に練習しにきてもオッケーですよ。

申し込みが必要ですよ。たくさんの参加お待ちしております!

\* 締め切り 5月20日(水)

\* 定員なし

\* 電話か直接申し込みに来てね!



## もみじガーデニング

~お花のたねをまこう~

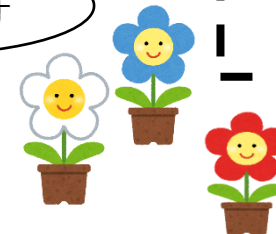
30日(土)1時30分~2時

- 夏にさく花のたねをまきます。
- お花のかんばんもつくりまますよ。
- 8月になったら、お花を押し花にして、かばんにつけるアクセサリ作りもよていしています。

小雨決行です

\* 締め切り 5月28日(木)

\* 定員: 5名



おたんじょうび月のおともだちは、きりとってもってきてね。

### バースデープレゼント5月

年 生まれ \_\_\_\_\_  
たんじょうび: 月 日  
ゆうこうきげん: 5月30日

ホールを使って運動あそびのほか、いろいろなクラブ・教室があります。

日替わりで楽しいあそびがたくさんあるよ! 参加してみてね!